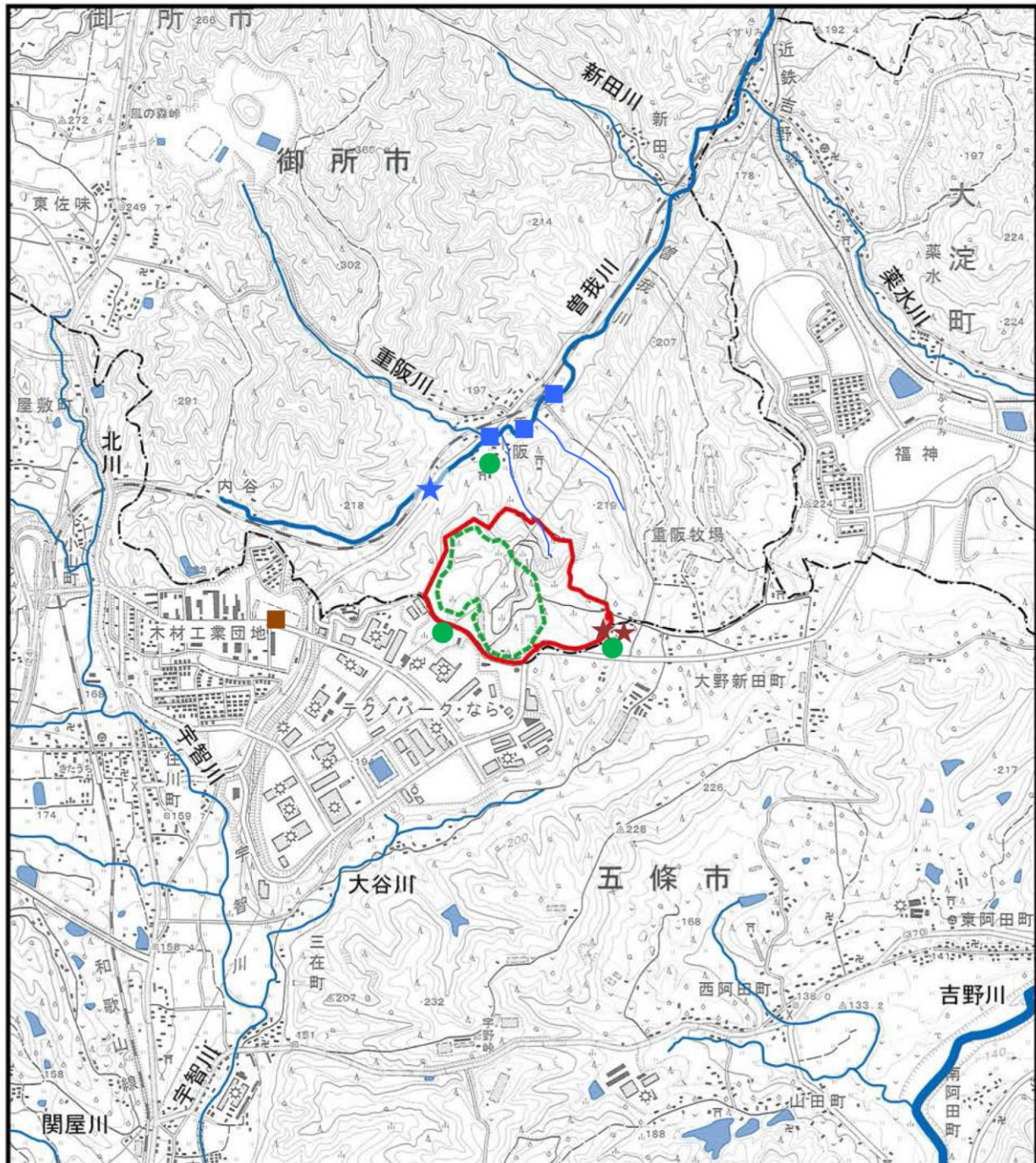









重販最終処分場拡張事業 事後調査の報告（第1回【平成30年2月15日】）

	調査項目	調査地点	調査時期・頻度		実施状況	備考
騒音	建設機械騒音 ・敷地境界における時間率騒音レベル ・住宅位置における等価騒音レベル	東側敷地境界1地点 東側隣接住宅1地点	東側の掘削土仮置部の施工時	1回	調査時期に至らず未実施	
	道路交通騒音 ・道路端の官民境界位置における等価騒音レベル	木材工業団地内 沿道1地点	工事運搬車両及び廃棄物運搬車両が最も多くなる時期	1回	調査時期に至らず未実施	
振動	建設機械振動 ・敷地境界における振動レベル ・周辺住宅位置における振動レベル	東側敷地境界1地点 東側隣接住宅1地点	東側の掘削土仮置部の施工時	1回	調査時期に至らず未実施	
悪臭	埋立作業時の悪臭 ・臭気指数測定	周辺地域3地点	新設埋立地の廃棄物埋立開始後	1回/年（夏季）	調査時期に至らず未実施	
水質	河川の水質 ・環境基準項目（27項目） ・ダイオキシン類	曾我川 上流1地点	新設水処理施設稼働後	1回	調査時期に至らず未実施	
		曾我川 3地点 ・処理水流入前1地点 ・処理水流入後2地点	新設水処理施設稼働後	1回/3年 （初回は上流と同時測定）	調査時期に至らず未実施	
		※調査地点は位置図 （別紙2-a）参照				



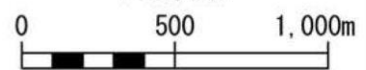
(この地図は、国土地理院発行の「電子地形図25000」を使用したものである。)

凡 例

-  : 対象事業実施区域
-  : 埋立処分区域
-  : 工事中の騒音・振動
(東側敷地境界1地点、住宅1地点)
-  : 道路交通騒音(沿道1地点)
-  : 埋立作業時の悪臭(周辺地域3地点)
-  : 周辺河川の水質(曾我川3地点)
-  : 曾我川上流地点(曾我川1地点)



1:25,000



事後調査地点位置図